

# Integritatea veniturilor si cheltuielilor - parlamentara 2014:

**“NICI O SCHIMBARE ESENTIALA!”**  
**(rezultate preliminare 09.12.2014)**

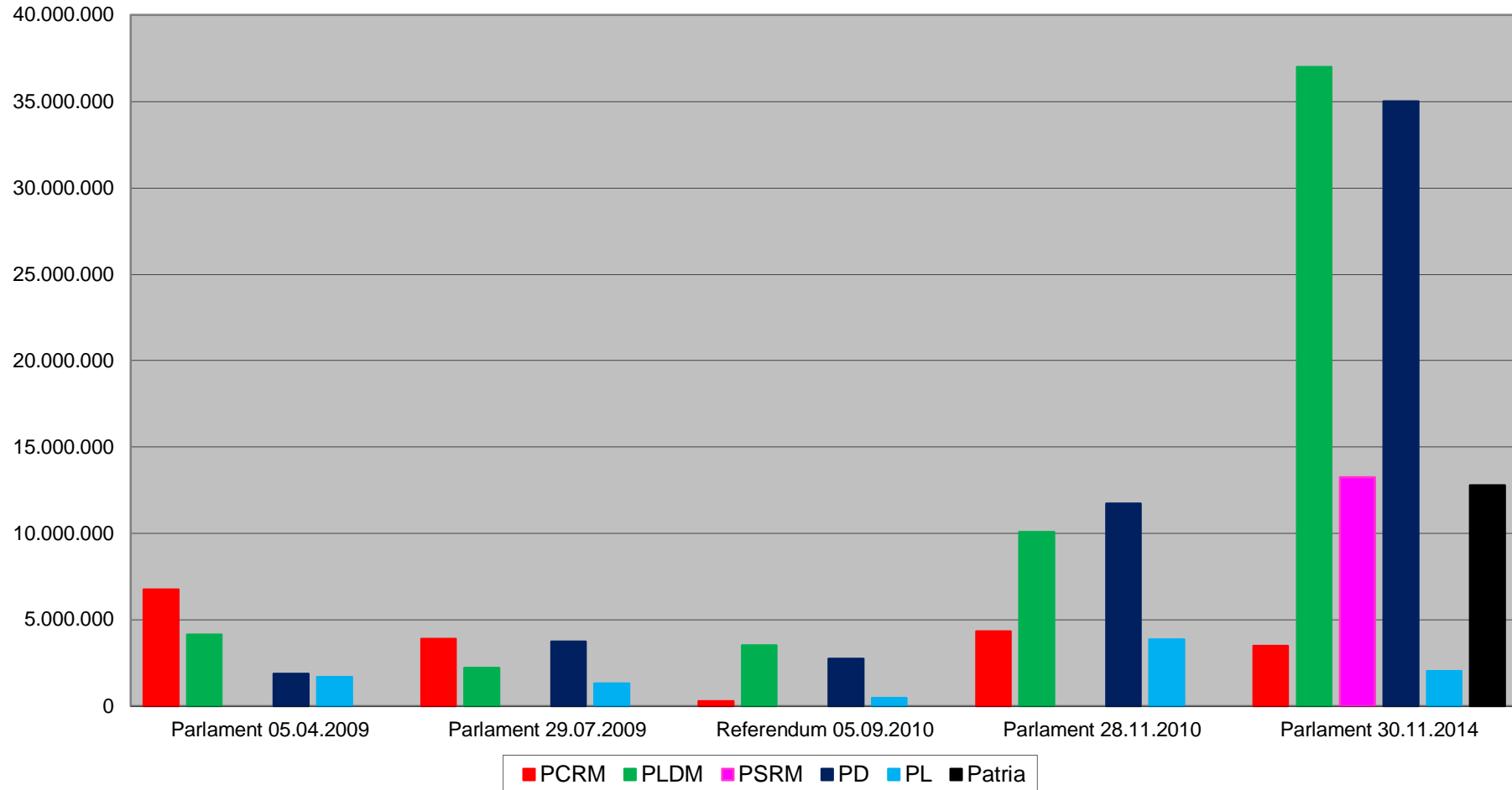
Centrul de Resurse pentru Drepturile  
Omului (CReDO), [www.CReDO.md](http://www.CReDO.md)

# Concluzii si recomandari principale

1. Cresterea substantiala (3 ori) a cheltuielilor (concerte, publicitatea TV&Radio, bilborduri, consultanta),
  2. Dominatia (>70%) donatorilor mari/foarte mari (>50.000, >300.000),
  3. Cresterea usoara a numarului de donatori (exceptii),
  4. Nu se raporteaza: 1) personalul/consultanta/sondaje, 2) evenimentele publice/concerte, 3) publicitatea TV&Radio mascata,
  5. Discrepanta declarat vs observat substantiala (>~50%),
  6. Cresterea costului de vot (de la zeci la sute de mii),
  7. *Utilizarea resurselor administrative (banii, beneficii, administrative, preferinte) in perioada preelectorală – nu e aici.*
- Suplimentar la proiectul de lege adoptat in 1-a lectura:
1. Extinderea interdictiei finantarea externa pentru intreaga activitate (nu doar 2 luni electorale),
  2. Consolidarea capacitatilor monitorizare CEC/Politia/Fisc pentru perioada dintre alegeri,
  3. Introducerea principiului de impozitare indirecta pentru veniturile cheltuielile nedecarate,
  4. Reversarea sarcinii de probatie pentru legalitatea veniturilor si cheltuielilor suspecte cu sanctiuni in crestere si in functie de quantum,
  5. Introducerea concomitenta a: miscorarea plafonului donatiei si finantarea de la stat,
  6. *Limitari si restrictii legislative pentru neadmiterea modificarii bugetelor publice in 9 luni pina la alegeri*

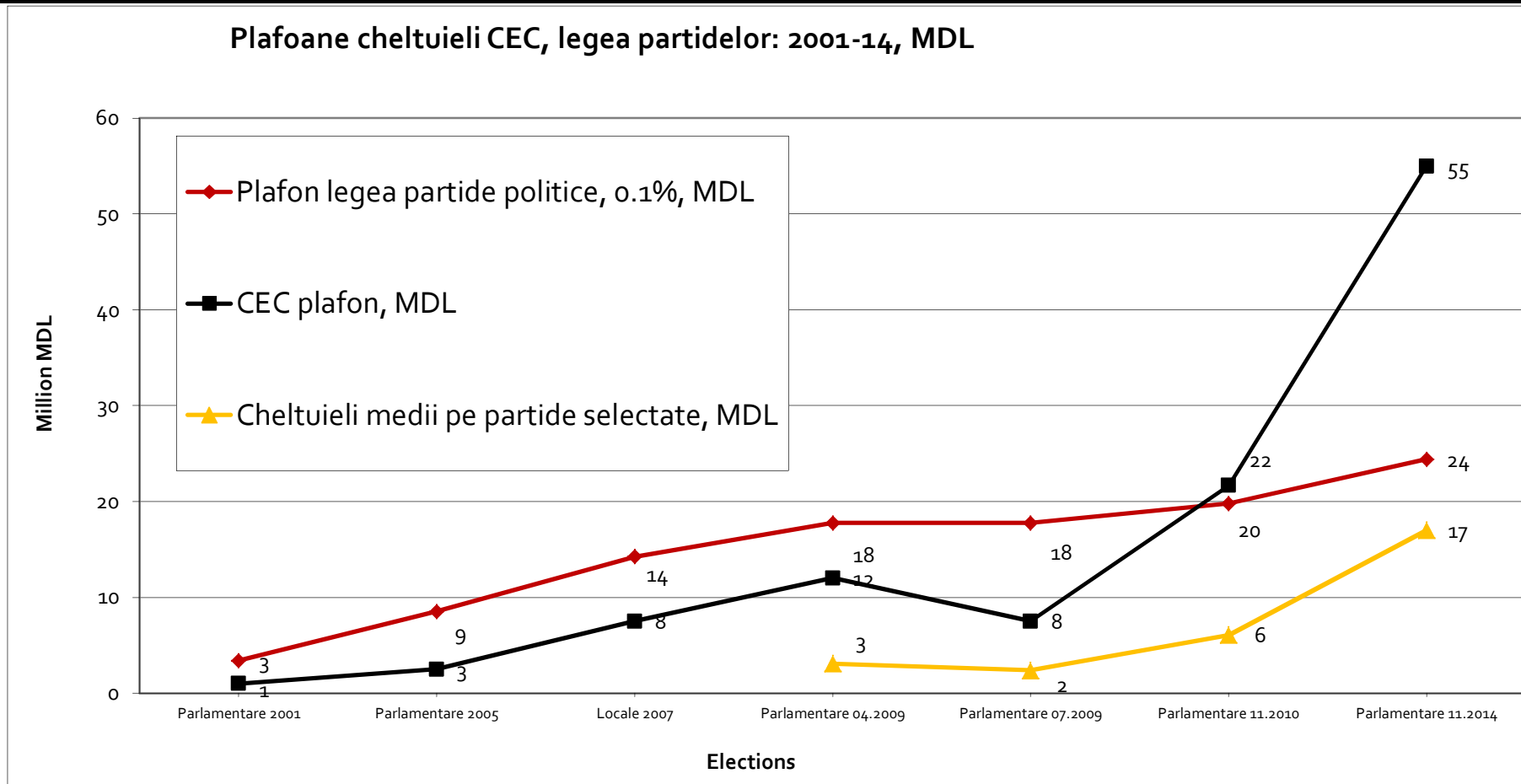
# Cheltuieli declarate pe partide: 2009-14, MDL

Cheltuieli declarate pe partide: 2009-14, MDL



**CRESTEREA SUBSTANTIALA A CHELTUIELILOR, PESTE 100 MLN MDL PENTRU PARTIDELE CU SANSE PARLAMENTARE**

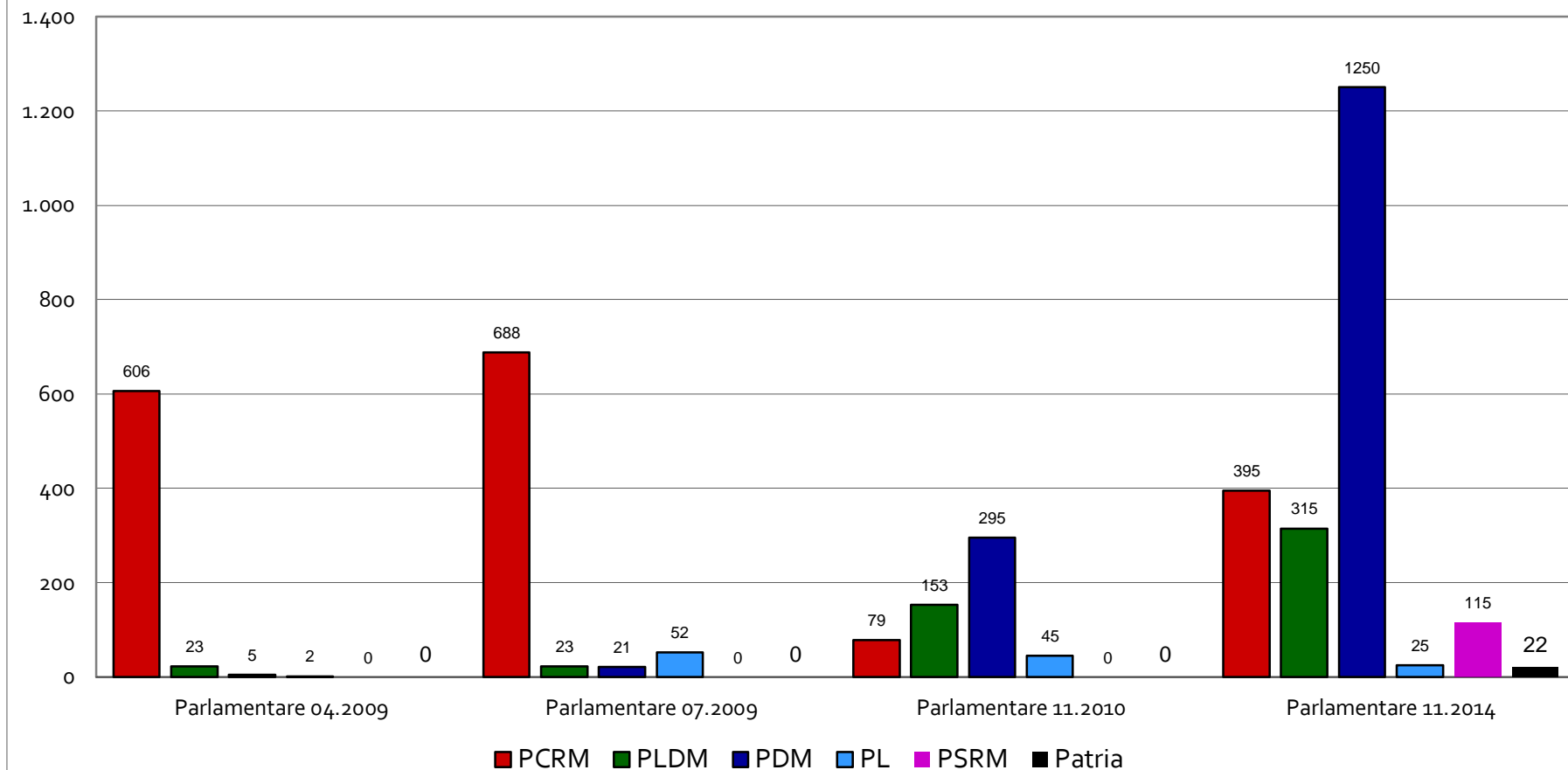
# Plafoanele stabilite: 2009-14, MDL



**CRESTEREA PLAFONULUI PINA LA 55 MLN MDL, CRESTEREA CHELTUIELILOR MEDII (17 MLN MDL) PE PARTIDE**

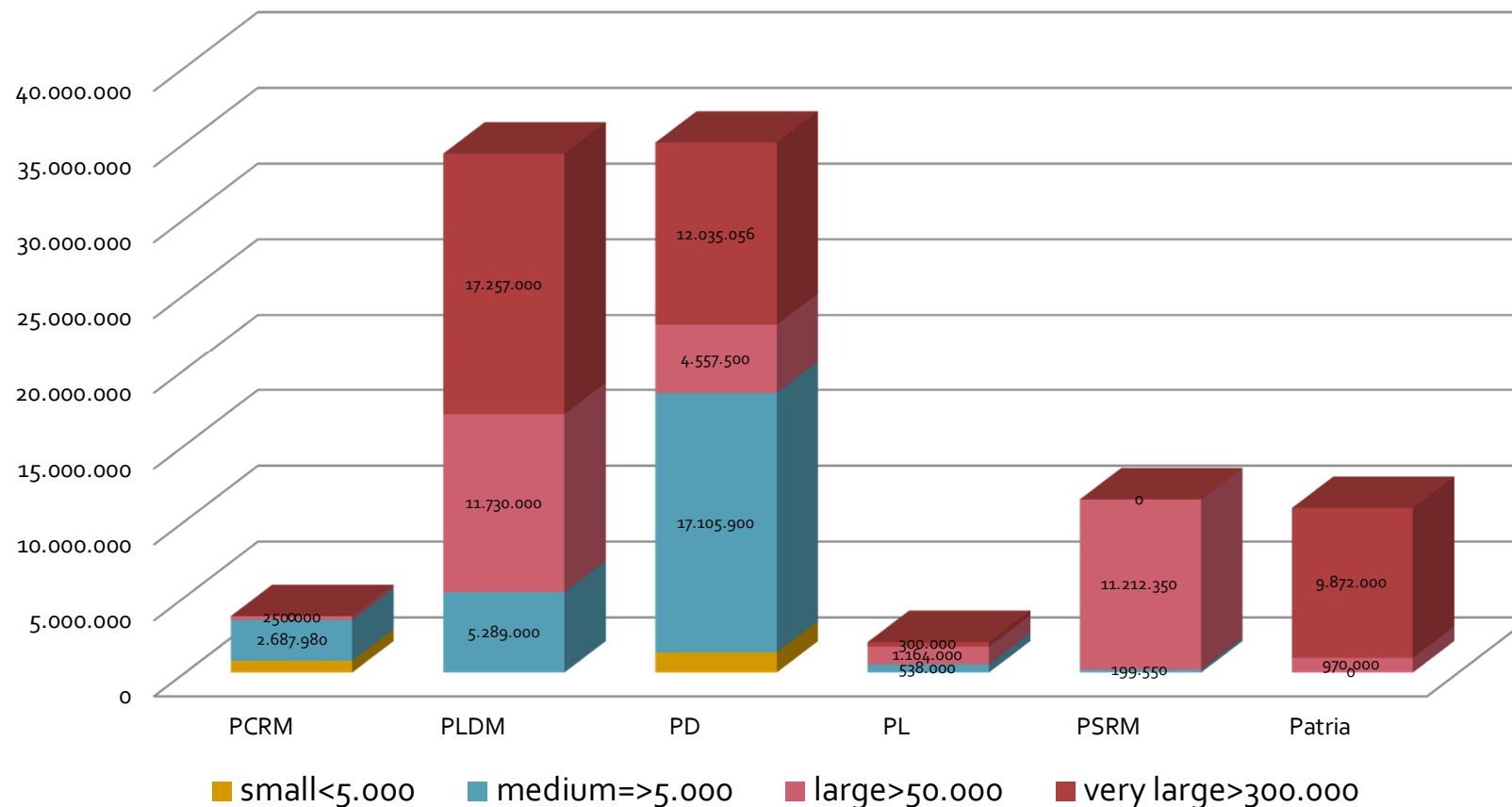
## Numarul declarat de donatori pe partid (selectie):2009-14

Numarul donatorilor pe partid: 2009-14



**CRESTEREA DE 3 ORI A NUMARUL DE DONATORI CU EXCEPTIA PL**

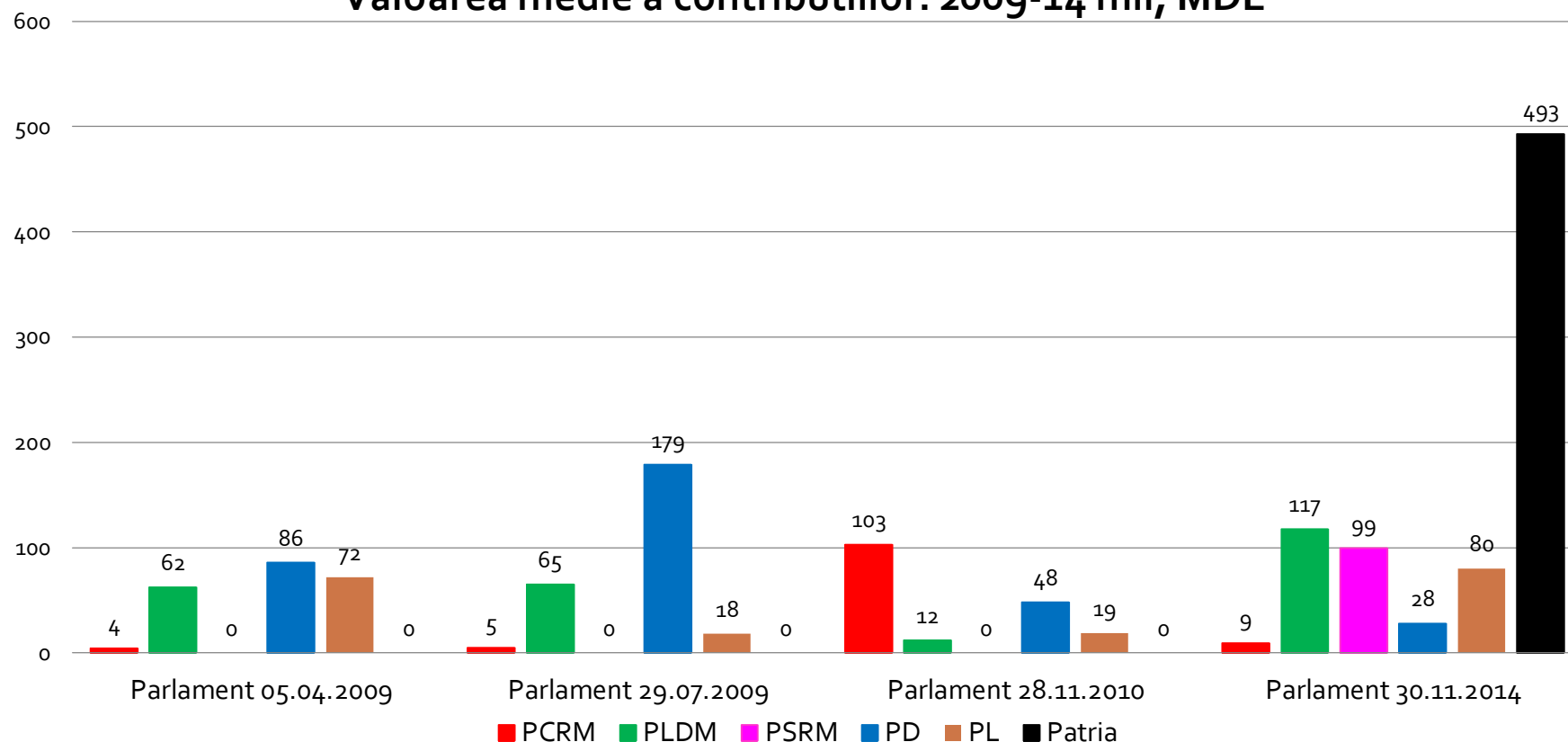
# Donatii dupa valoarea acestuia, MDL, 11.2014



**DOMINATIA (PESTE 80%) DONATIILOR MARI (>50.000) SI FOARTE MARI (>300.000) IN SPECIAL PATRIA, PSRM, PL SI PARTIAL PLDM SI PD (50%)**

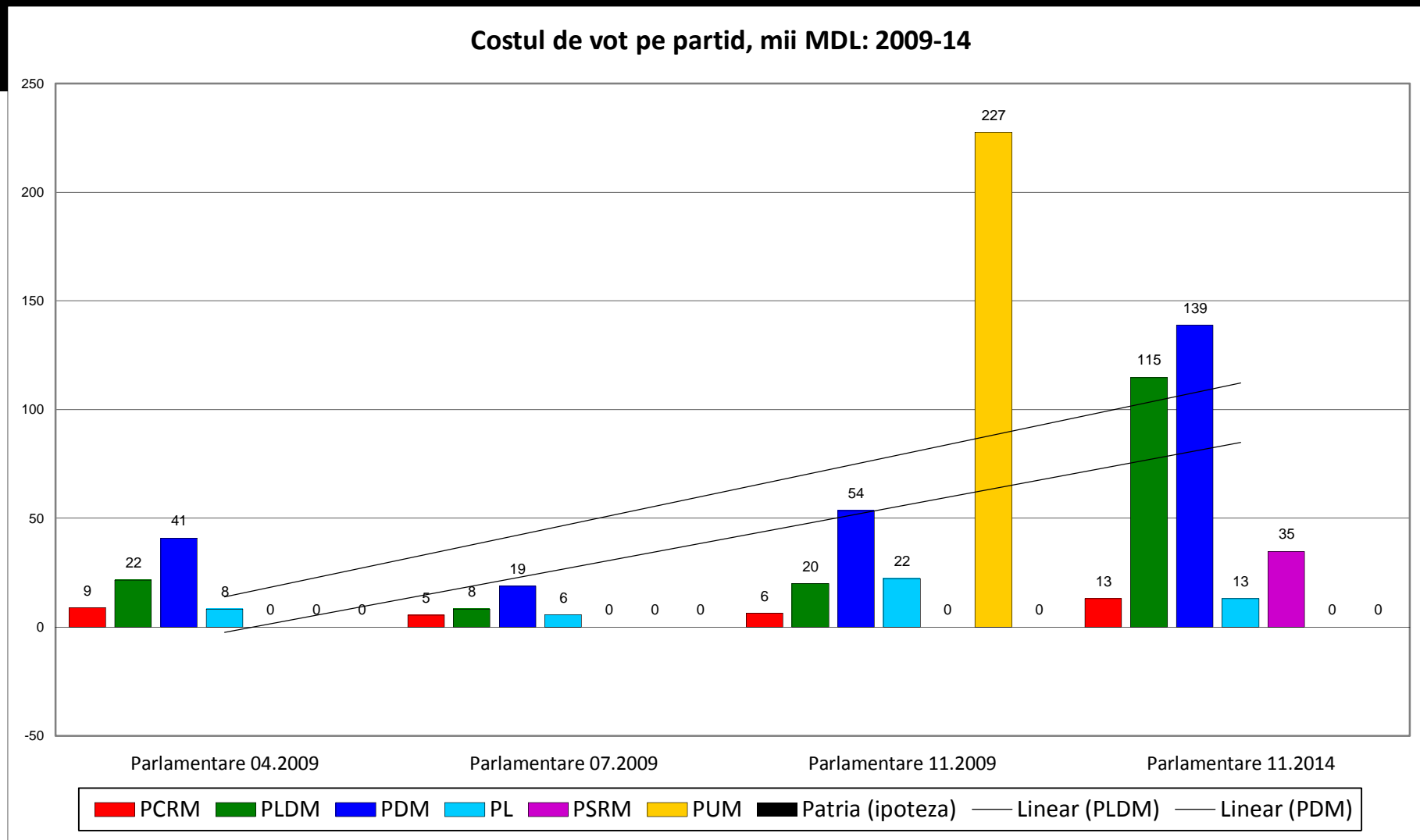
## Donatia medie pe partid, MDL, 11.2014

Valoarea medie a contributiilor: 2009-14 mii, MDL



**DONATIA MEDIE CONSTANTA SAU SCADE CU EXCEPTIA PATRIA (0.5 MLN MDL) COMPARABILA CU PUM (11.2010)-1,5 MLN MDL**

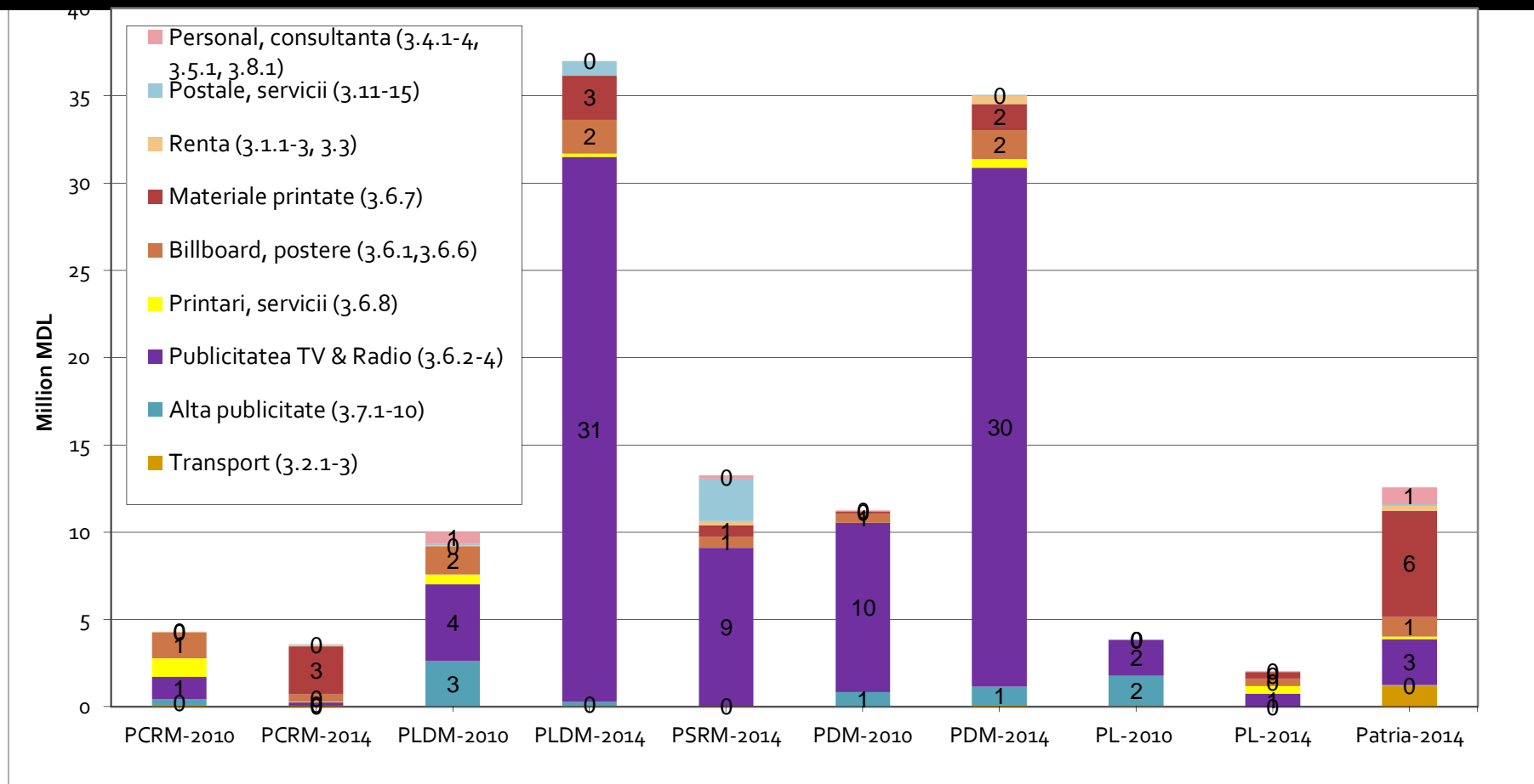
# Costul declarat de vot pe partid: 2009-14, MDL



**COSTUL DE VOT CRESTE DE 3 ORI CU EXCEPTIA PL**

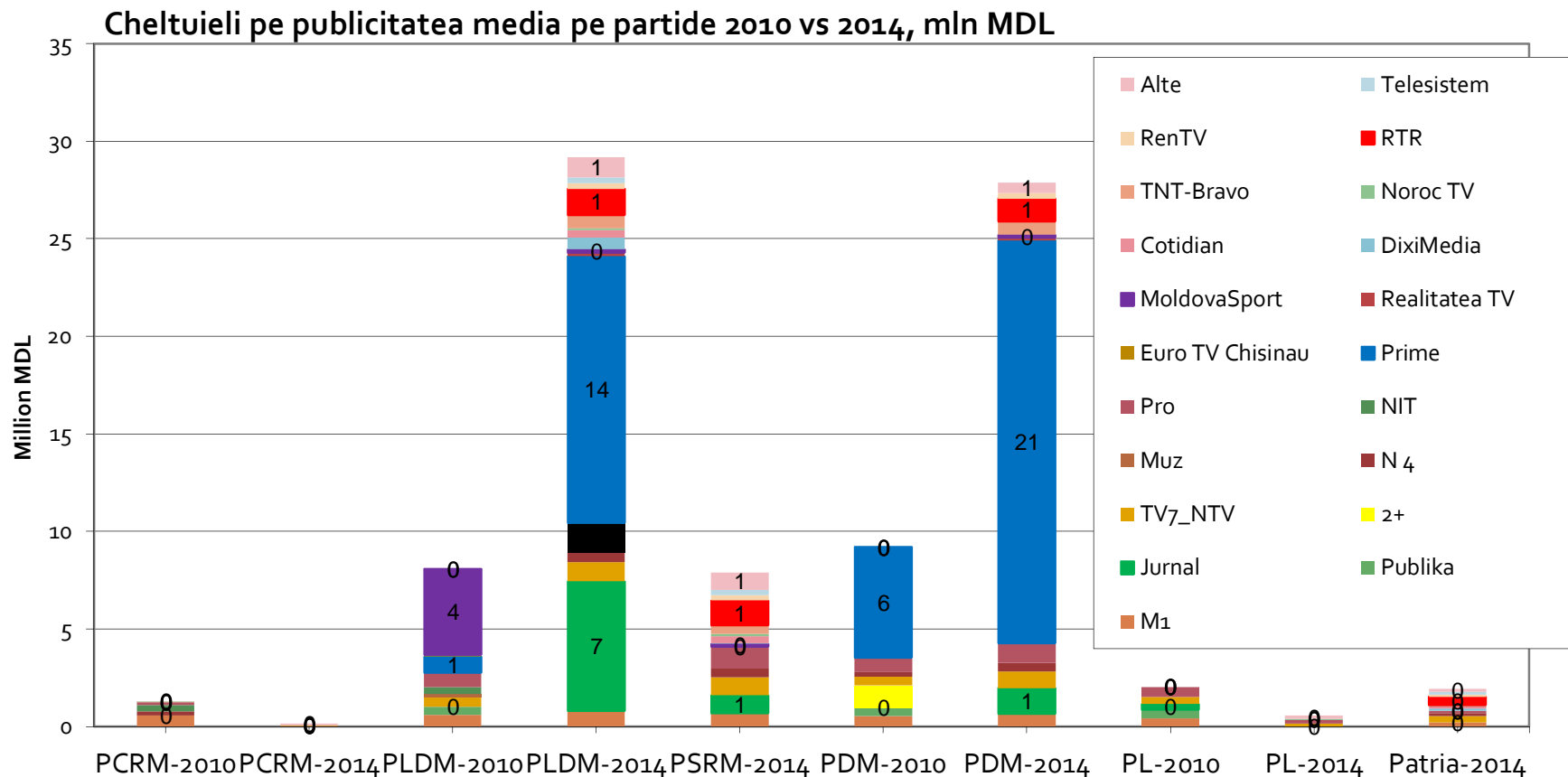


# Cheltuieli declarate pe categorii: 2010 si 14, mln MDL



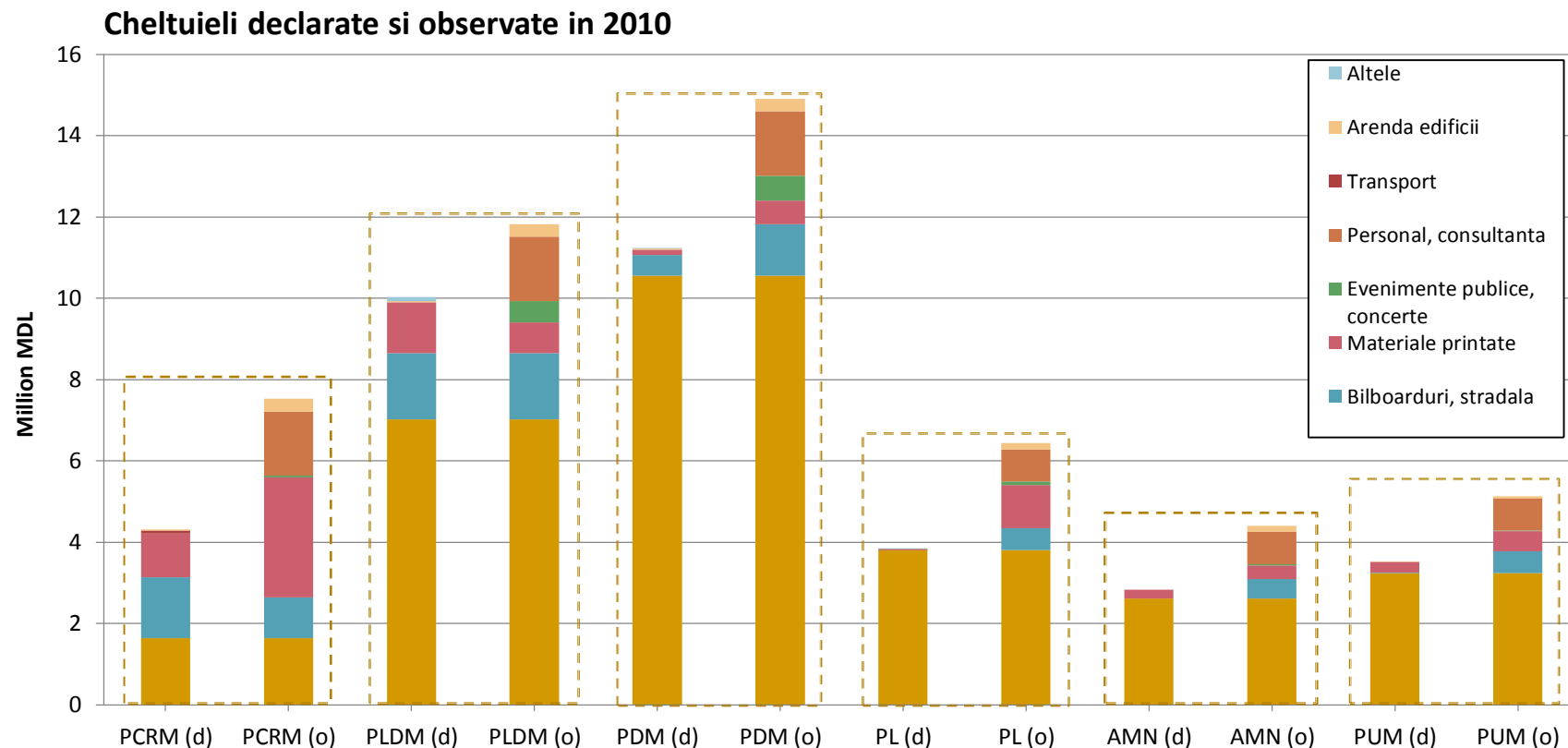
1) CHELTUIELILE PUBLICITATEA TV&RADIO SE MENTIN ~70%, 2) PERSONAL/CONSULTANTA/STAFF, CONCERTE/EVENIMENTE STRADALE NU SE RAPOARTEAZA

# Cheltuieli pe publicitatea media: 2010 si 14, mln MDL



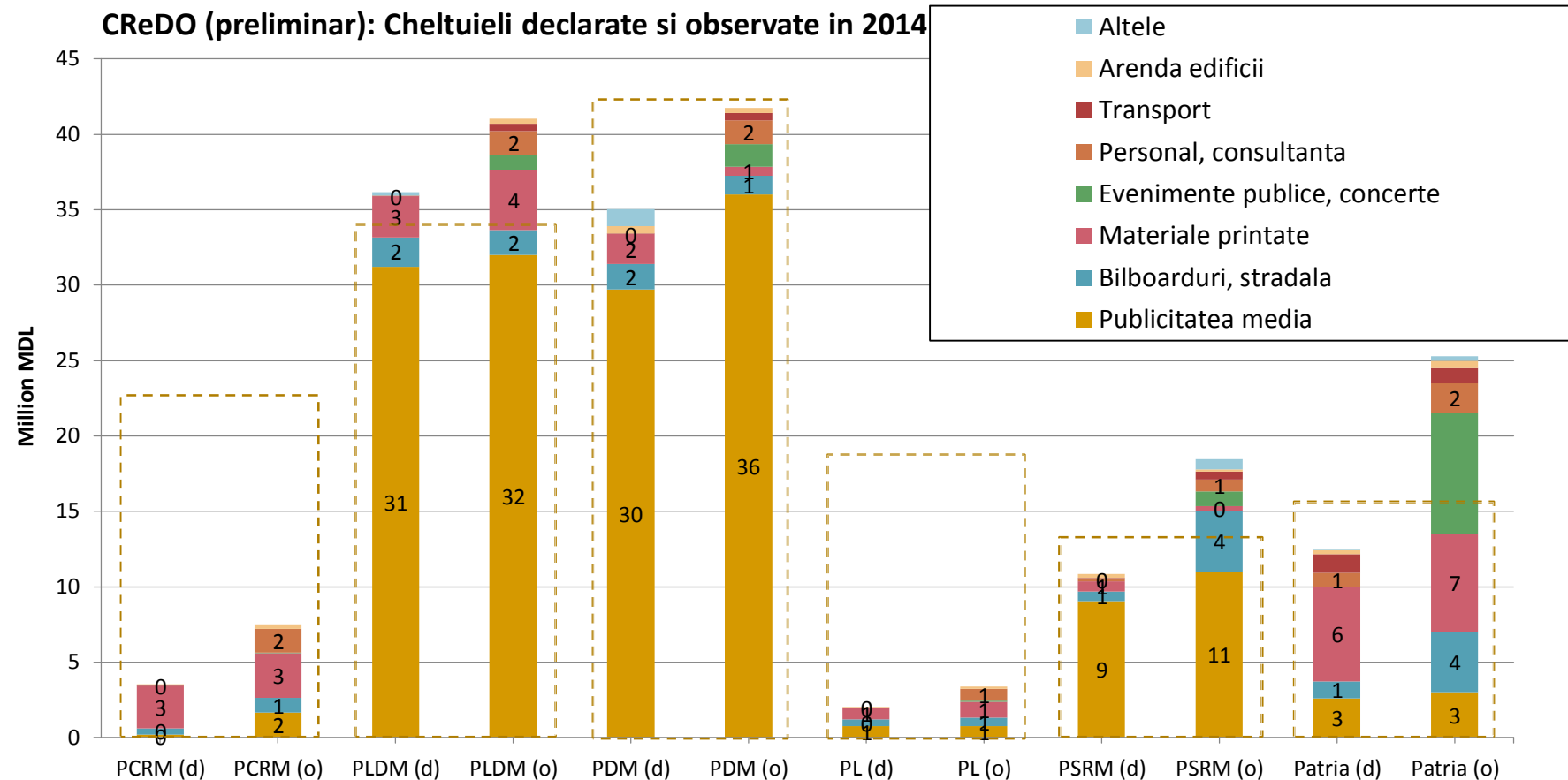
**DOMINATIA POSTURILOR PRIME/PUBLIKA, JURNALTV, RTR**

# CReDO/IFES: Cheltuieli declarate vs observate 2010, MDL pe categorii



**NU SE RAPORTEAZA: 1) PERSONALUL/CONSULTANTA/SONDAJE, 2) EVENIMENTELE PUBLICE/CONCERTE, 3) PUBLICITATEA TV&RADIO MASCATA**

# CReDO (preliminar): Cheltuieli declarate vs observate 10.11.2014, MDL pe categorii



**IN CONTINUARE NU SE RAPORTEAZA: 1) PERSONALUL/CONSULTANTA/SONDAJE, 2) EVENIMENTELE PUBLICE/CONCERTE, 3) PUBLICITATEA TV&RADIO MASCATA**